



COMUNE DI POLISTENA
Città Metropolitana di Reggio Calabria



LEGGE URBANISTICA REGIONALE N. 19/2002 e ss.mm.ii.

Progettata da: **Arch. Domenico Sidari**
Capo Ripartizione Urbanistica
Responsabile Ufficio del Piano

Il Sindaco: **Dr. Michele Tripodi**

QUADRO CONOSCITIVO
QSM - QUADRO STRUTTURALE E MORFOLOGICO

Elaborato: **QMR4e - Il sistema della pubblica illuminazione**
Novembre 2010

Ufficio del Piano

Esperti

Arch. Michele Ferrazzo
Geom. Luigi Borgese
Sig. Giuseppe Avati

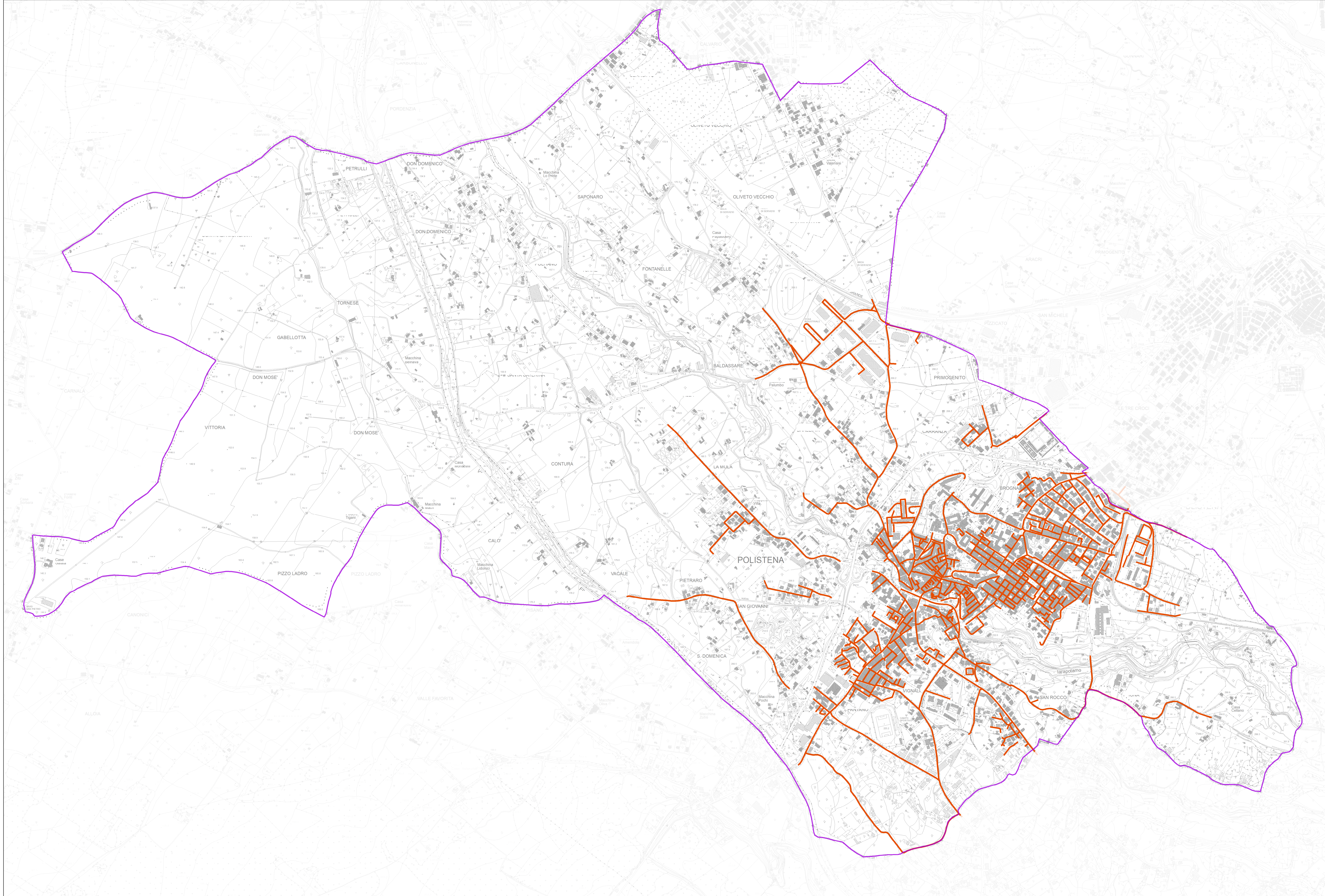
Arch. Maria Grazia Buffon
Arch. Angelo Chiaro
Ing. Domenico Cuzzola
Arch. Tatiana Fondacaro
Plan.Ter. Fabiana Nassso

Componente Geologica
Geol. Giuseppe Mandaglio
Geol. Luigi Carbone
Geol. Michele Mandaglio

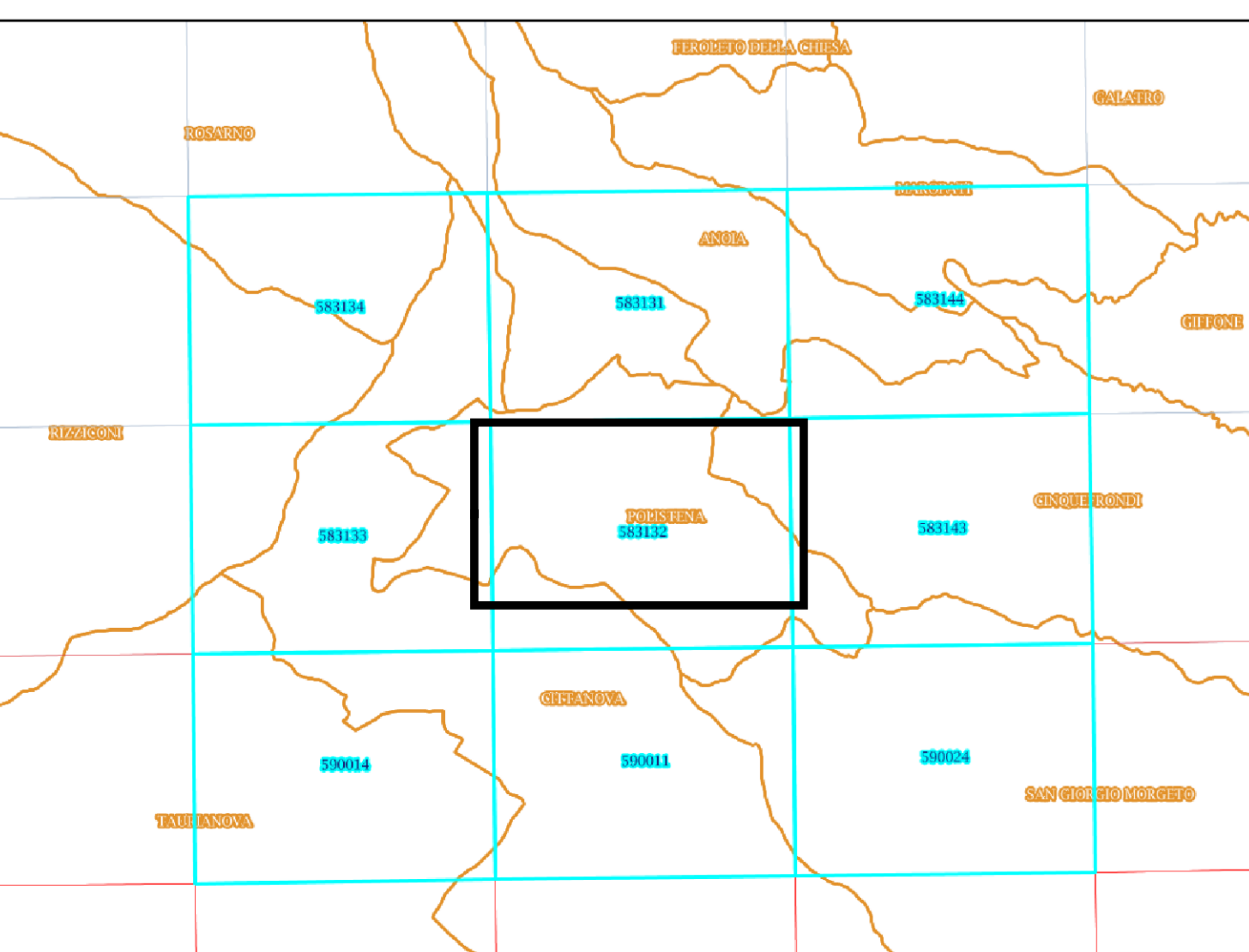
Componente Agronomica
Agr. Massimiliano Figliuzzi

Comune di Polistena
Città Metropolitana di Reggio Calabria
QMR4e - Il Sistema della Pubblica Illuminazione

QUADRO CONOSCITIVO
Scala 1:5.000



- Legenda**
- Rete della pubblica illuminazione
 - Confine comune di Polistena



Fonte: CTR 2007 - U.T. COMUNALE